

Bilan



Annuel

17

18





mission

L'Envolée est un organisme communautaire et alternatif d'entraide et de réadaptation. Il aide les personnes qui vivent ou qui ont vécu des troubles de santé mentale à acquérir et à maintenir un état de bien-être personnel.

vision

alternative

visio

alter

L'Envolée, née du mouvement de désinstitutionnalisation, se veut une alternative aux traitements traditionnels. Nous avons à cœur l'accompagnement humain et respectueux des personnes dans les différentes étapes menant à l'équilibre psychologique et émotionnel.

Nous croyons qu'une personne a le droit de savoir, de choisir et de se faire confiance. Nous avons aussi la conviction qu'une personne a le droit d'être reconnue dans son vécu et qu'elle est la mieux placée pour décider comment elle veut vivre sa vie.

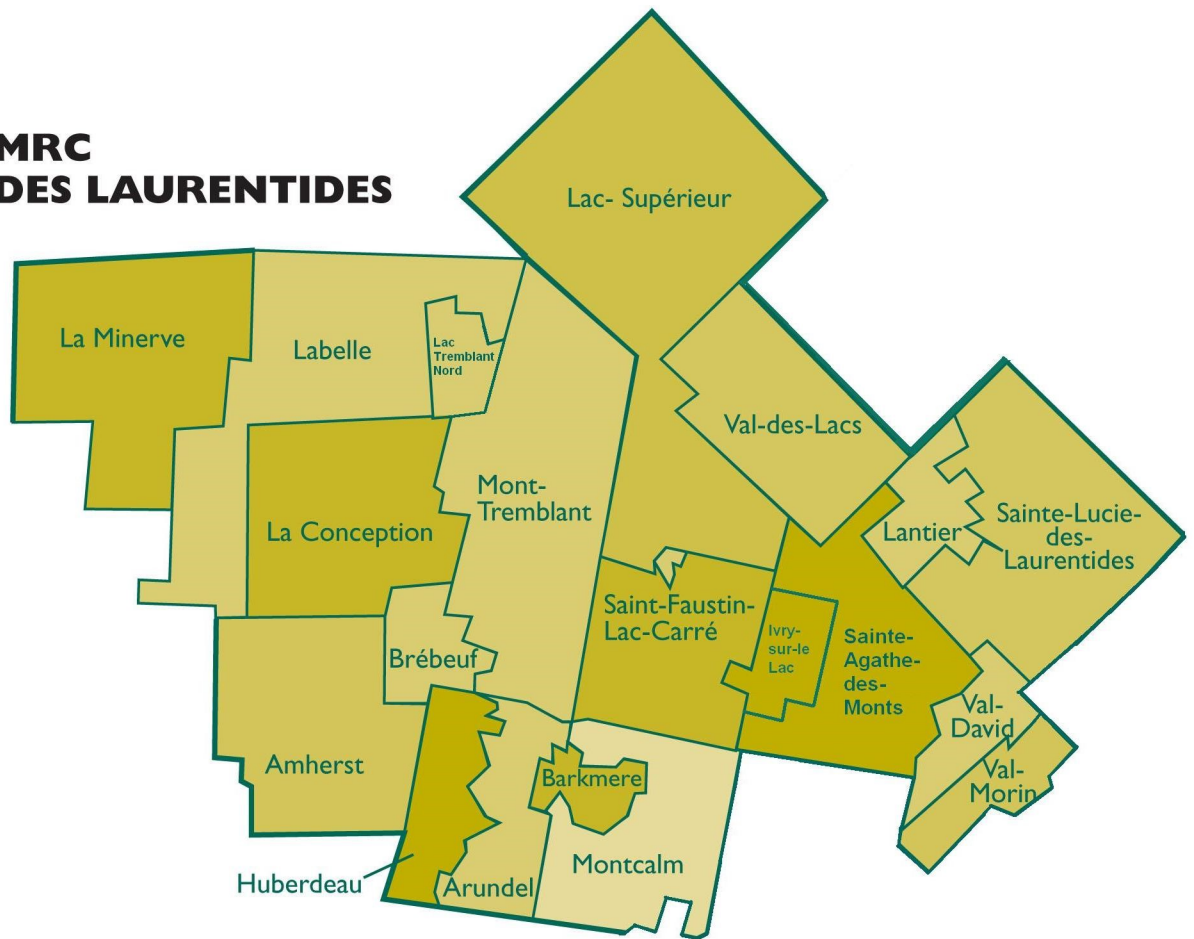
Depuis 1993, l'Envolée a aidé plusieurs personnes à diminuer ou à éviter l'hospitalisation. Nous sommes arrivés à ce résultat en travaillant avec les ressources du milieu, mais surtout avec chaque personne qui a eu confiance en notre philosophie alternative.

vision

alternat

Territoire desservi

MRC DES LAURENTIDES



Promotion prévention

Nous donnons de l'information aux membres et nous les aiguillons vers les services pertinents lorsqu'il nous est impossible de répondre directement à leurs besoins. Nous intégrons aux activités la promotion de saines habitudes de vie pour un mieux-être physique et mental.

Fréquentation libre

L'Envolée est un lieu ouvert et accessible où l'on peut rencontrer des gens, se faire des amis, échanger des services, se divertir et s'écouter. Les intervenant(e)s sont là pour aider les membres à se réaliser dans ce « laboratoire de vie ».

Nous privilégions l'entraide comme moyen d'intervention. Nous favorisons cette pratique pour répondre aux besoins. Souvent, les personnes ayant vécu des expériences similaires peuvent indiquer de bonnes pistes et apporter encouragements pour aider à mieux traverser les difficultés. Les intervenant(e)s sont aussi présent(e)s pour apporter leur appui, écouter, informer et encourager les personnes. Nous accompagnons et secondons les participants dans leurs démarches d'intégration et de maintien dans la communauté.

Milieu de vie

Les activités sont organisées à partir des besoins des participants, dans un but de réadaptation. Ces activités visent l'identification des valeurs, le développement des forces et du pouvoir dans la situation de vie de chacun et dans son environnement. Chaque visite au centre de jour se veut une occasion de se découvrir un intérêt, un passe-temps, une passion pour quelque chose de nouveau.

Une ressource qui offre beaucoup...

Activités	Présences	Fréquence
Présences à la ressource 2017-2018	2890	12 mois
Ateliers de théâtre	151	41
Assemblée générale 2017	34	1
Aquarelle Baz' Art	164	28
Ateliers de groupe : violence conjugale	16	1
Activités d'apprentissages et de groupe variées	111	21
Bingo	177	13
Brunch	182	11
Cabane à sucre	20	1
Cuisine Collective	217	47
Comité Journal	112	13
Chorale	155	39
Chant individuel	147	43
Céramique	344	63
Sens-Ô-Ramique	44	7

Plein la vue, pour tous les goûts...

Dîner communautaire	198	12
Fête de Noël	38	1
Fête de la St-Valentin	21	1
Fête d'Halloween	35	1
Journée Portes Ouvertes	51	1
Marche café	8	2
Mini-putt	9	1
Mouvement relaxation	104	34
Participation aux levées de fond	24	2
Rassemblement des membres	2	15
Sortie à la plage	34	3
Soul collage	20	7
Sortie aux pommes	21	1
Zoothérapie	48	9

Une équipe présente

Gilles Beauregard, animateur, coach de chant et de théâtre

Homme de talent, il façonne des montages musicaux pour les chanteurs de l'Envolée, faisant de ce groupe un chœur des plus originaux. Il anime aussi, avec Josée Charbonneau, les ateliers de théâtre qui amènent un autre type d'expression artistique à l'organisme.

Josée Charbonneau, intervenante

Depuis septembre 2017, Josée nous partage sa passion pour l'art en animant le «BAZ'ART», un atelier d'aquarelle où sont bienvenues toutes autres formes artistiques. Josée participe aussi au Comité journal et média, aux Ateliers de Théâtre et est intervenante auprès des membres..

Caroline Ouellette, intervenante

C'est avec joie que Caroline a rejoint l'équipe de l'Envolée en octobre 2017 pour offrir de l'écoute empathique et créer avec les participants une série d'ateliers en animation sensorielle dans le but de recréer des contextes favorables pour la stimulation, l'estime de soi, l'inclusion et le sens du lien humain dans l'organisme. Elle anime en ce moment la Cuisine collective et l'Atelier de céramique thérapeutique.

Mélanie Houde, intervenante

En année sabbatique depuis octobre 2017, Mélanie se spécialise dans l'exploration de soi à travers l'art.

nte pour vous !

Nancy Ponton, Coordonnatrice

Elle travaille au bien-être et à l'évolution de l'Envolée depuis 7 ans. Elle mène plusieurs projets en partenariat avec le Conseil d'administration. De plus, il est toujours possible d'avoir son écoute et son aide au besoin.

Danielle Gervais, réceptionniste

Danielle travaille à l'Envolée depuis juin 2011. Elle a beaucoup appris depuis ses débuts. Elle apporte une aide précieuse à l'équipe. Toujours gentille, toujours fiable... on ne s'en passerait plus !

Annyck Martin, agente aux communications

Ayant reçu le support de Bell Cause pour la Cause, Mme Annyck Martin a maintenant l'opportunité de travailler sur l'image web de l'Envolée. Annyck a également su développer le site internet Dynamo-ISM, un outil indispensable pour la diffusion de toutes les informations pertinentes sur les services et actualités en santé mentale.

Josianne Campeau, Intervenante .

Elle a été avec nous plus de 3 ans et toute la famille de l'Envolée la remercie pour ses formidables accomplissements... elle a laissé sa trace et nous serons toujours heureux de la revoir !

ACTION

L'équipe ACTION

Le programme PAAS-Action vise la progression de personnes éloignées du marché du travail vers une plus grande autonomie socioprofessionnelle, c'est-à-dire la participation éventuelle à une mesure active d'emploi et, ultimement, l'intégration du marché du travail.

Grâce au programme Action, les six personnes inscrites travaillent environ 12 heures par semaine à l'Envolée, à des tâches préétablies, selon leurs capacités et les besoins de l'organisme. L'Envolée est heureuse d'accompagner dans leur cheminement d'intégration au travail les personnes suivantes :

Liliane Clément, Entretien

Yvon Bernier, Entretien

Jocelyn Laverdure, Réception

Émilie Lachaine, aide à l'animation

Lucie Racicot, Animation

Martin Busque, Soutien Informatique

L'Envolée est très reconnaissante de votre beau travail. Vous apportez à notre organisme une aide précieuse, d'autant plus qu'elle permet à l'équipe d'intervention de se concentrer sur les besoins des participants... Sans vous, l'Envolée ne serait pas complète !

Merci du fond du cœur !

Cette année encore, nous avons travaillé avec différents collaborateurs du milieu. Nous avons créé des liens tant avec les autres organismes communautaires de la

NOS BAILLEU

région qu'avec le réseau public. Une belle ouverture dans le respect de la mission et des services respectifs de chacun. Nous avons uni nos forces afin de mieux contribuer au bien-être des personnes avec lesquelles nous travaillons.

Nous tenons spécialement à remercier tous les précieux et généreux donateurs privés qui nous aident tout au long de l'année par différentes actions ou dons. C'est pour nous plus qu'une source de financement, c'est aussi une marque de reconnaissance face au travail que nous accomplissons pour la communauté... Merci beaucoup à vous tous.



Centraide
Gatineau-Labelle
Hautes-Laurentides
Nous tous, ici
maregioncentraide.com

Centraide GLHL nous apporte son soutien financier avec une subvention qui nous permet de réaliser plus d'ateliers d'apprentissage de qualité et de créer ainsi une vie de groupe dynamique.

RS DE FONDS



Le CISSS des Laurentides reconnaît l'apport essentiel des organismes communautaires à l'amélioration de la santé et du bien-être de la population. C'est pourquoi nous sommes principalement financés par le programme de soutien aux organismes communautaires (PSOC).



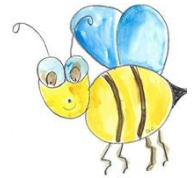
Le Programme PAAS-Action est un programme d'aide et d'accompagnement social qui a pour objet d'amener des personnes éloignées du marché du travail à atteindre leur plein potentiel. Six personnes occupent un poste de soutien à l'Envolée par le biais de ce programme.

Le programme **Contrat Intégration Travail** apporte également son support pour deux employées de notre organisme.

Partenaires de

Boutique Les Abeilles de Val-David :

Nous tenons à remercier mesdames Anita Soual et Louise Bertrand, de même que toute l'équipe, pour leur accueil chaleureux et la générosité dont elles ont fait preuve lors de la remise d'un don de 2 000 \$ à l'Envolée.



Ville de Ste-Agathe-des-Monts :

La municipalité nous offre chaque année la possibilité de profiter des installations de la ville comme les plages, la place Lagny pour nos rencontres et la Piscine municipale. Nous sommes reconnaissants de cette contribution.



Député Claude Cousineau :

Une contribution financière nous a été apportée encore cette année par le député de Bertrand. Ce coup de pouce financier supporte nos activités à la programmation.



Amyot Gélinas : Cette année, la société de comptables agréés Amyot Gélinas nous a offert 7 certificats cadeaux de 50 \$ d'épicerie utilisables au Marché IGA Martin Bouchard. Nous les remercions pour ce don généreux à nos cuisines collectives.



notre réussite



Moisson Laurentides : Cet organisme contribue grandement à nos activités culinaires. La majorité de nos réserves alimentaires proviennent de Moisson Laurentides. Ce généreux apport nous permet de tenir des cuisines collectives chaque semaine, en plus de 2 repas communautaires par mois.



Hébergement 159 rue Principale : La Coordination de l'Envolée collabore depuis juin 2012 au Conseil d'administration de cet organisme d'hébergement en santé mentale. Nous avons travaillé notamment sur l'augmentation des heures d'ouverture, par un partenariat avec le CISSS Laurentides.



Bouffe Laurentienne : Bouffe Laurentienne, active sur le territoire de la MRC des Laurentides, œuvre dans l'amélioration de la sécurité alimentaire, dans le but de soulager les plus démunis. La Coordinatrice de l'Envolée y siège au Conseil d'administration en tant que Présidente.

Être membre à
l'Envolée c'est une
fenêtre qui s'ouvre
sur l'accueil,
l'acceptation &
l'implication.

Avoir une place bien
à soi dans un groupe
qui t'accueille
comme tu es.



Une personne voulant devenir membre actif de l'Envolée RASM doit d'abord rencontrer un(e) intervenant(e) afin de discuter des motivations à faire partie de la ressource. Elle n'aura pas à fournir de diagnostic, ni de références. Toute personne qui éprouve une difficulté en santé mentale est la bienvenue dans le groupe. Toutefois, elle doit être majeure et autonome dans ses actions et mouvements. Sa présence à la ressource doit également être libre et volontaire.

Membership :

91 membres font partie de la belle famille de l'Envolée. Trois de nos participants sont au Conseil d'administration, cette année. Merci pour votre si belle implication !

Implication :

Plusieurs personnes membres de l'Envolée, sont impliquées dans les activités de la programmation. Mouvement relaxation, Atelier de tricot, Cuisine Collective, Comité Journal sont des exemples d'activités animées en partie ou complètement par des participants, pour des participants.



**Moisson
Laurentides**
banque alimentaire

Tous ensemble pour la cause !



Centraide
Gatineau-Labelle
Hautes-Laurentides
Nous tous, ici



Bouffe
laurentienne

La Grande Guignolée des Médias : Depuis 3 ans, l'Envolée participe activement à cette activité de financement provinciale. Centraide, Moisson Laurentides et Bouffe Laurentienne organisent cette collecte unifiée qui rapporte beaucoup aux organismes participants. Cette année, participants, stagiaires et intervenants ont amassé, pour les cuisines collectives de l'Envolée, 657 \$, ainsi qu'une grande quantité de denrées. Merci à tous pour votre générosité !

Un organisme fort



Le lien qui unit un organisme et sa communauté est précieux. Des gens qui s'impliquent, des donateurs etc font partie de la réussite de nos actions. **Merci à chacun de vous qui nous avez aidés au cours de la dernière année.**

Ensemble



Références et Publicité...

Clinique de santé mentale

Centre des femmes La Colombe.

Café Coup de Coeur;

Centre Local d'Emploi

Hébergement le 159, Rue Principale

Et beaucoup d'autres...

pour sa communauté



BÉNÉVOLES

L'Envolée offre un **service de jumelage** entre personnes souffrant de difficultés en santé mentale et gens de la communauté. Ce service permet à des personnes de briser l'isolement et de reconnecter avec leur environnement. Nous remercions **les 3 bénévoles** qui œuvrent à ce programme depuis plusieurs années déjà.

Outils d'information présentées par l'Envolée

Atelier sur la violence conjugale

Ateliers de partage et d'apprentissage

La table de concertation en violence conjugale a mené un grand projet de production de capsules vidéo afin de sensibiliser autant la population que les intervenants à la problématique de la violence conjugale.

2017-2018

Présidente

Dominique Dussault

Vice-Présidente

Monique Morin

Trésorier

Robert Kingsley

Secrétaire

Annyck Martin

Administratrice

Arline Lacoursière

Administrateur

Yves Desroches/

Martin Busque

Le C.A. s'est réuni à 7 reprises pour des séances régulières. Pour l'année **2017-2018**, nous avons accueilli deux nouveaux membres, soit m. Martin Busque et mme Arline Lacoursière. Nous voulons aussi souligner l'implication de m. Yves Desroches, participant de l'Envolée depuis de nombreuses années, malheureusement décédé en septembre 2017.

Le Conseil d'administration est le gardien d'une saine gestion de l'organisme. Il veille à ce que le budget soit administré de la meilleure façon et que les priorités soit réalisées tel que prévu au début de l'année financière. **Le CA est composé minimalement de trois (3) membres de la communauté et trois (3) membres actifs. Une (1) place est variable.** Idéalement occupée par un membre actif, la place variable pourrait toutefois être occupée par un membre de la communauté si ce dernier répond à des besoins spéciaux que l'organisme pourrait avoir momentanément. En tant que Coordinatrice, je remercie grandement tous les membres pour leur si précieuse participation et la confiance qu'ils m'apportent .

Priorités annuelles 2018-2019

Objectifs

communautaires

- Maintenir les liens entre les organismes œuvrant en santé mentale.
- Poursuivre les actions de développement du projet d'habitations sociales "Les Habitations du Monarque".
- Soutenir les liens de travail avec l'organisme *Le 159 rue Principale* dans le développement du Projet d'habitations sociales permanentes et temporaires.

Objectifs du groupe

- Promouvoir l'approche *Alternative dans notre groupe*.
- Promouvoir des ateliers et formations favorisant l'autonomie des personnes vivant avec des difficultés en santé mentale.
- Encourager l'engagement des participants aux différents groupes et comités pouvant les aider à améliorer leurs conditions de vie.

Objectifs administratifs

- Former un comité logement afin de faire avancer le projet de logements sociaux.
- Poursuivre la bonne gestion financière de l'organisme.
- Poursuivre la recherche de subventions pour le développement des projets variés de l'organisme.

L'Envolée entretient sa présence sur le web. **Mme Annyck Martin** travaille sur plusieurs projets, afin que notre image Internet soit actuelle et invitante pour la nouvelle clientèle.



Notre site Internet est désormais mis à jour régulièrement. Les internautes peuvent ainsi trouver d'un seul clic des renseignements utiles sur l'Envolée.

lenvoleerasm.com

Dynamo – Information Santé Mentale

Plateforme d'information et de diffusion des services offerts (secteur Sainte-Agathe et Pays-d'en-Haut)

Plateforme d'information et de diffusion des services offerts en santé mentale, en lien avec les partenaires du réseau (secteur Sainte-Agathe et Pays-d'en-Haut). dynamo-ism.com

Suivez-nous sur Facebook

facebook

Votre parole est importante et c'est pourquoi nous avons formé un comité journal et média. Vous souhaitez vous impliquer en écrivant un article, en étant responsable d'une rubrique, en prenant des photos, en menant une entrevue ? Joignez-vous à notre comité. Prendre sa place dans la communauté c'est aussi faire entendre sa voix.

